

Derechos de Agua en UTH2 y UTH3

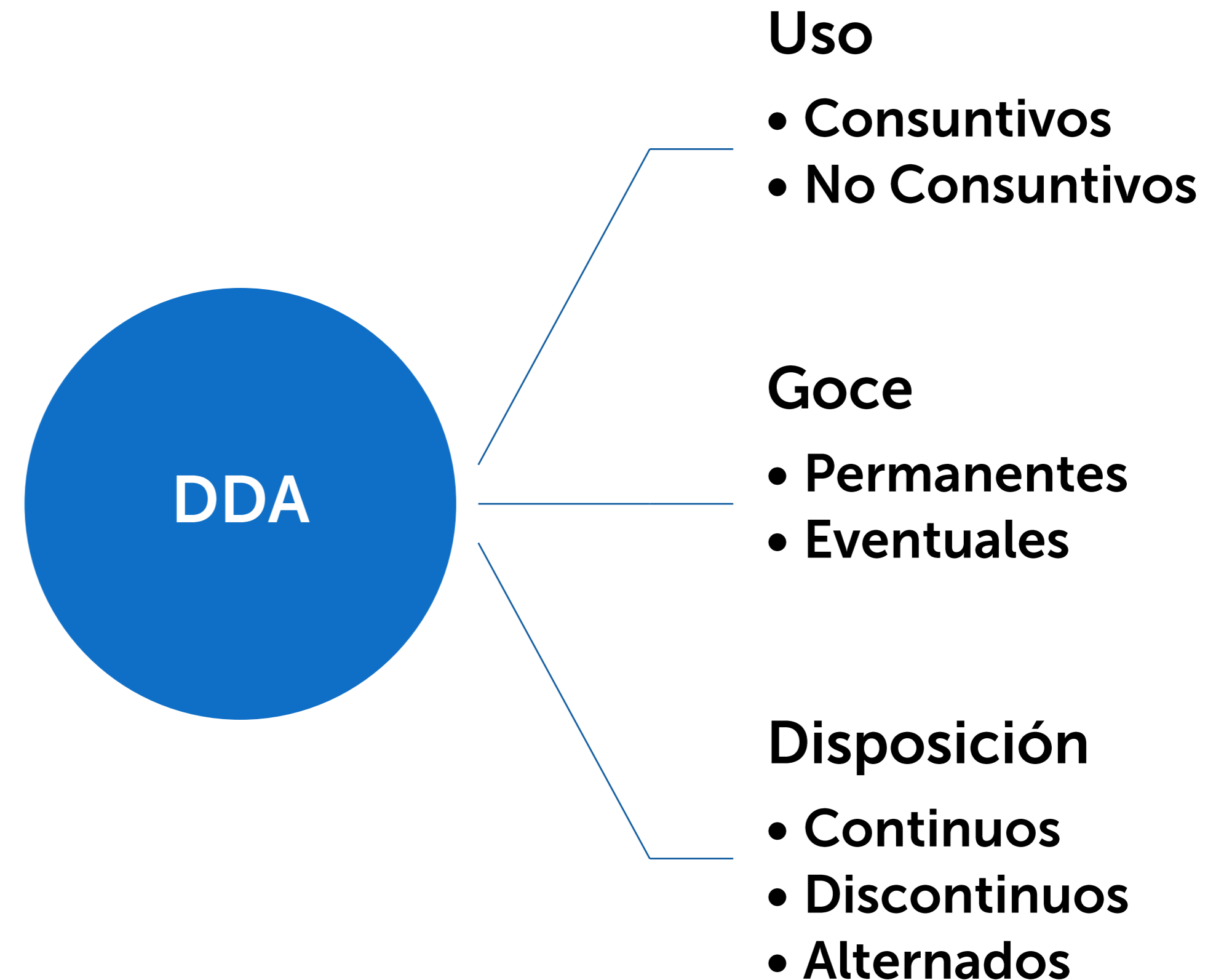
abril 2022



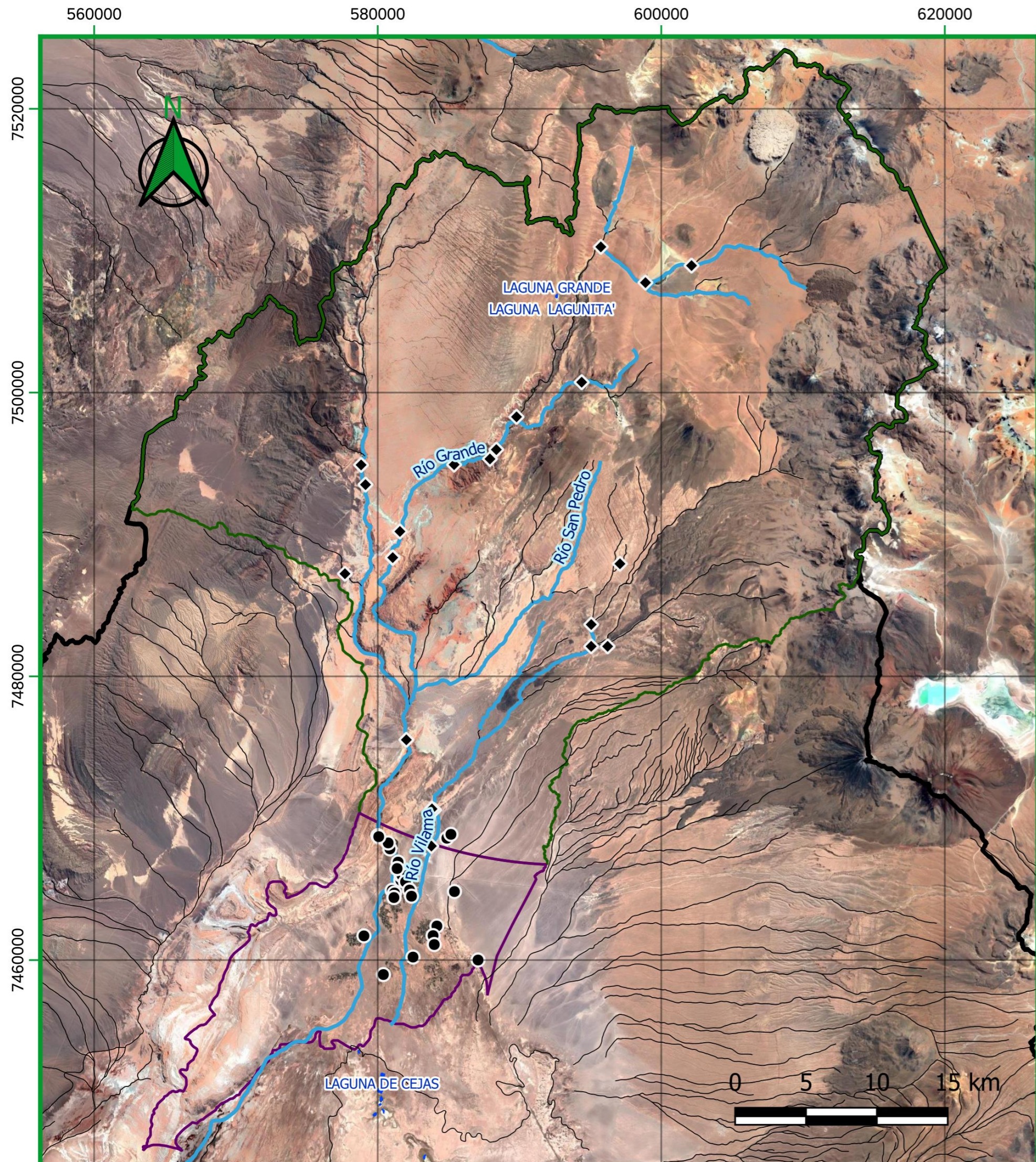
Solutions
for human
progress

¿Qué es un derecho de aprovechamiento de aguas?

El Derecho de Aprovechamiento de Aguas corresponde a un derecho real que permite el uso del agua a través del ejercicio de facultades de extracción y aprovechamiento sobre las aguas, por un volumen máximo determinado en un punto de captación en una fuente natural específica, con ciertas características de ejercicio que vienen dadas por el tipo de derecho de aprovechamiento que se trate.



DDA según naturaleza del agua



Distribución de Derechos de Agua Según Naturaleza, Cuenca Salar de Atacama

Leyenda

Derechos UTH2 y UTH3

- Subterránea
- ◆ Superficial y Corriente

Áreas Cuenca

- UTH-2
- UTH-3
- Cuenca DGA

Hidrología

- Quebrada
- Río
- Lagos

Escala Referencial: 1 : 400.000
 Datum WGS84
 Proyección UTM Zona 19S
 Elaboración propia

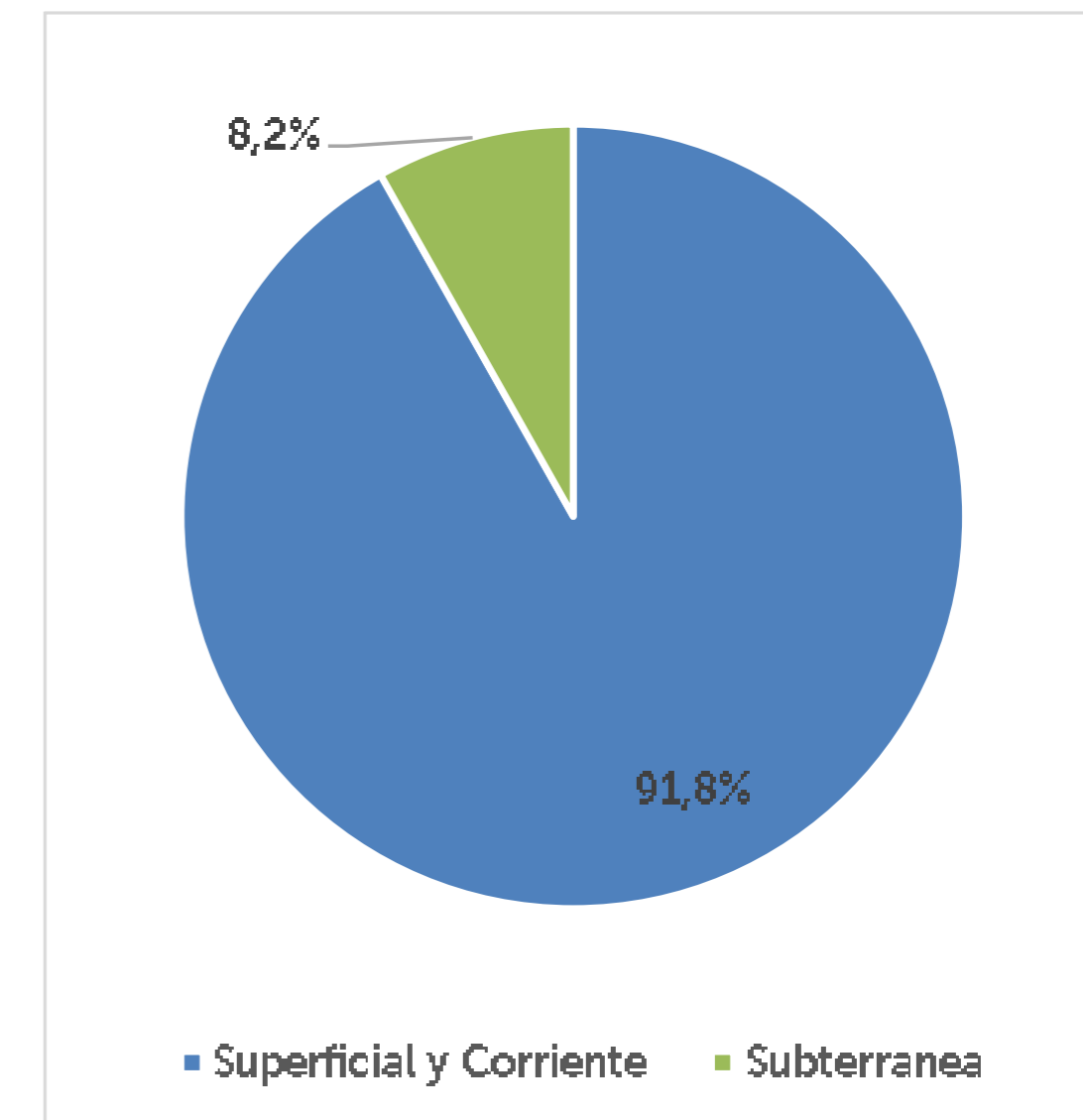


Superficial

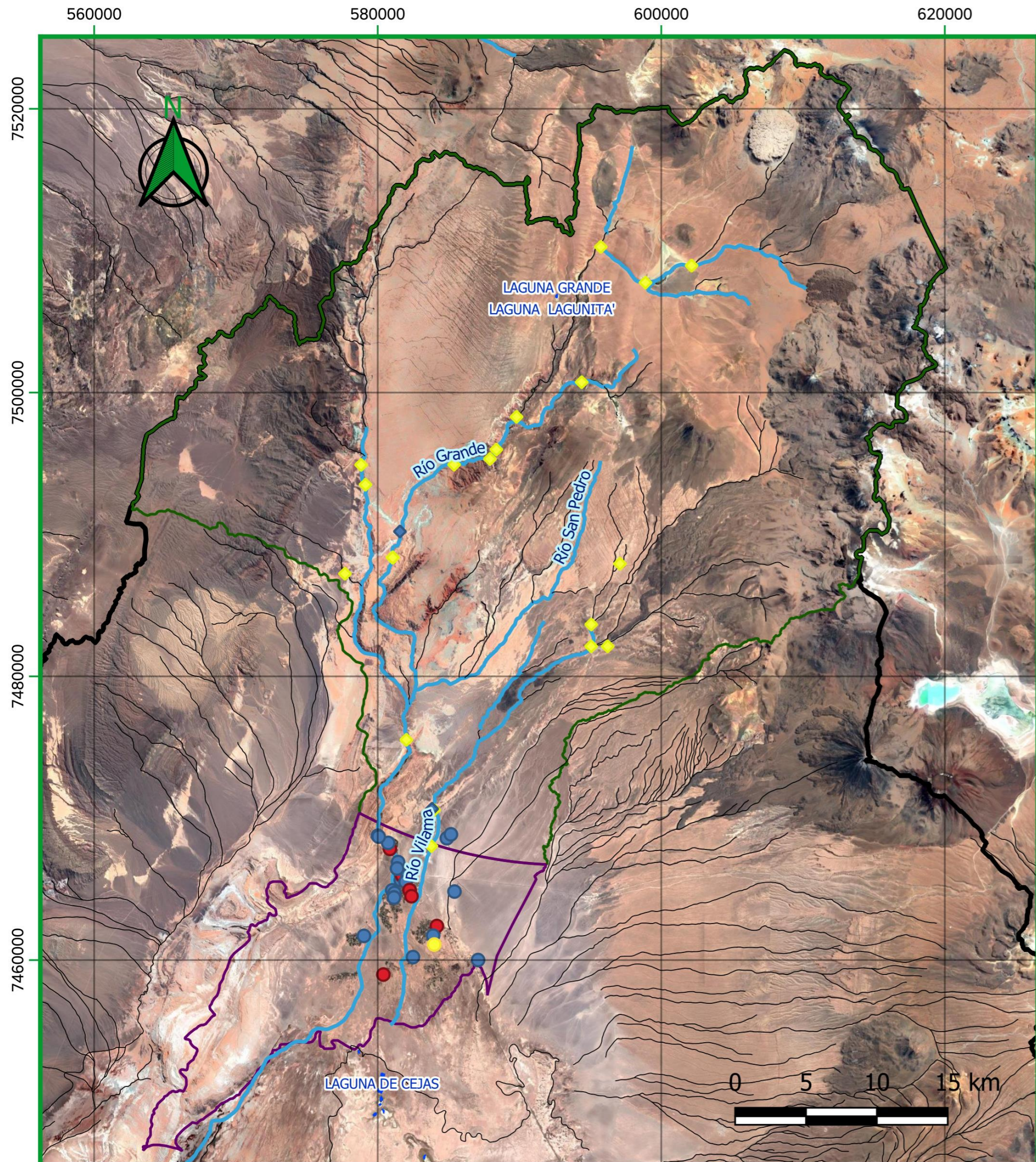
- Corriente
- Detenida

Subterránea

Tipo	Caudal (l/s)
Superficial y Corriente	1.728
Subterránea	154



DDA según uso asociado al derecho



Distribución de Derechos de Agua Según Uso, Cuenca Salar de Atacama

Leyenda

Derechos UTH2 y UTH3

- ◆ Superficial y Corriente - Industrial
- ◆ Superficial y Corriente - Otros Usos
- ◆ Superficial y Corriente - Riego
- Subterránea - Industrial
- Subterránea - Otros Usos
- Subterránea - Riego

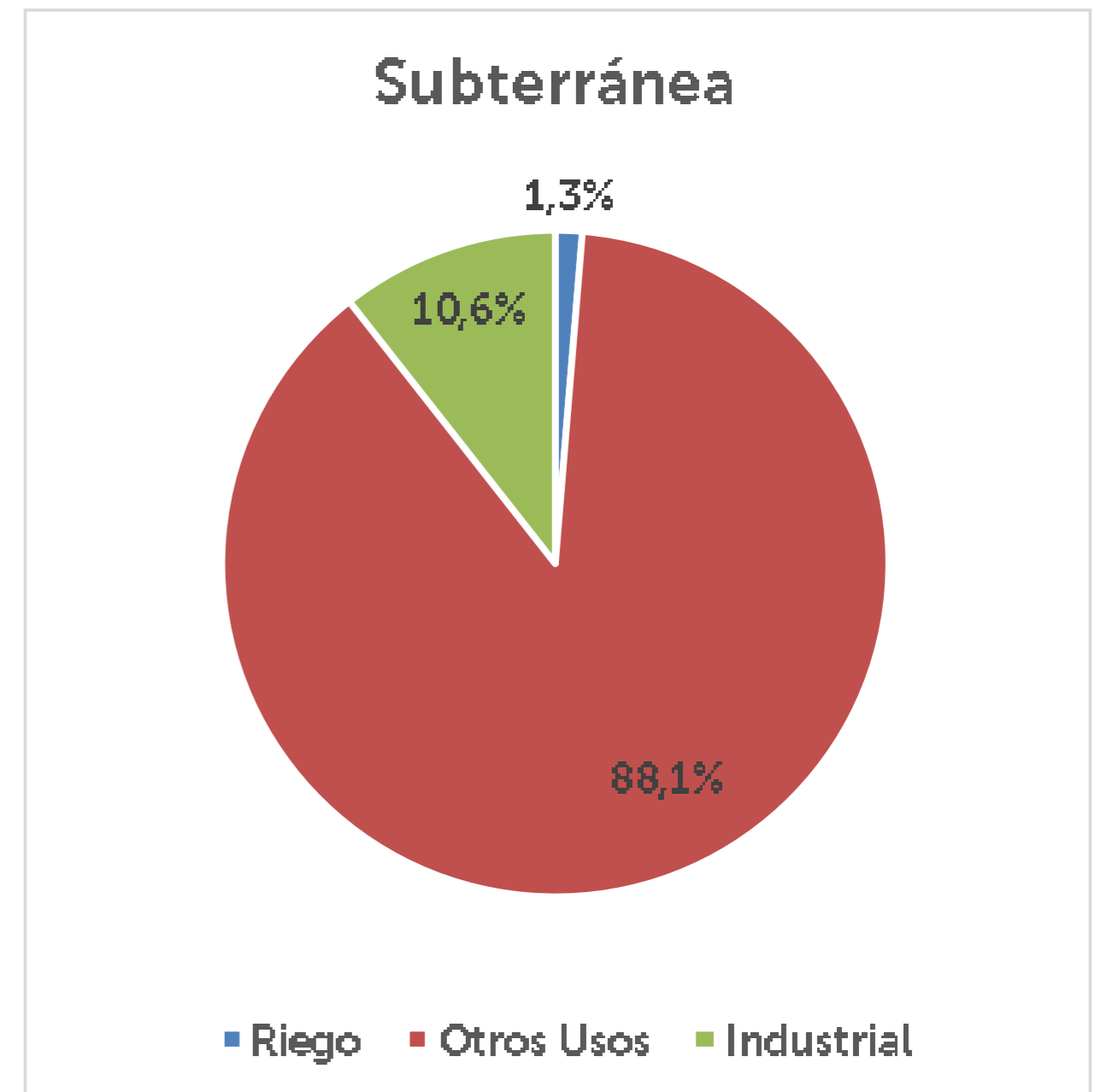
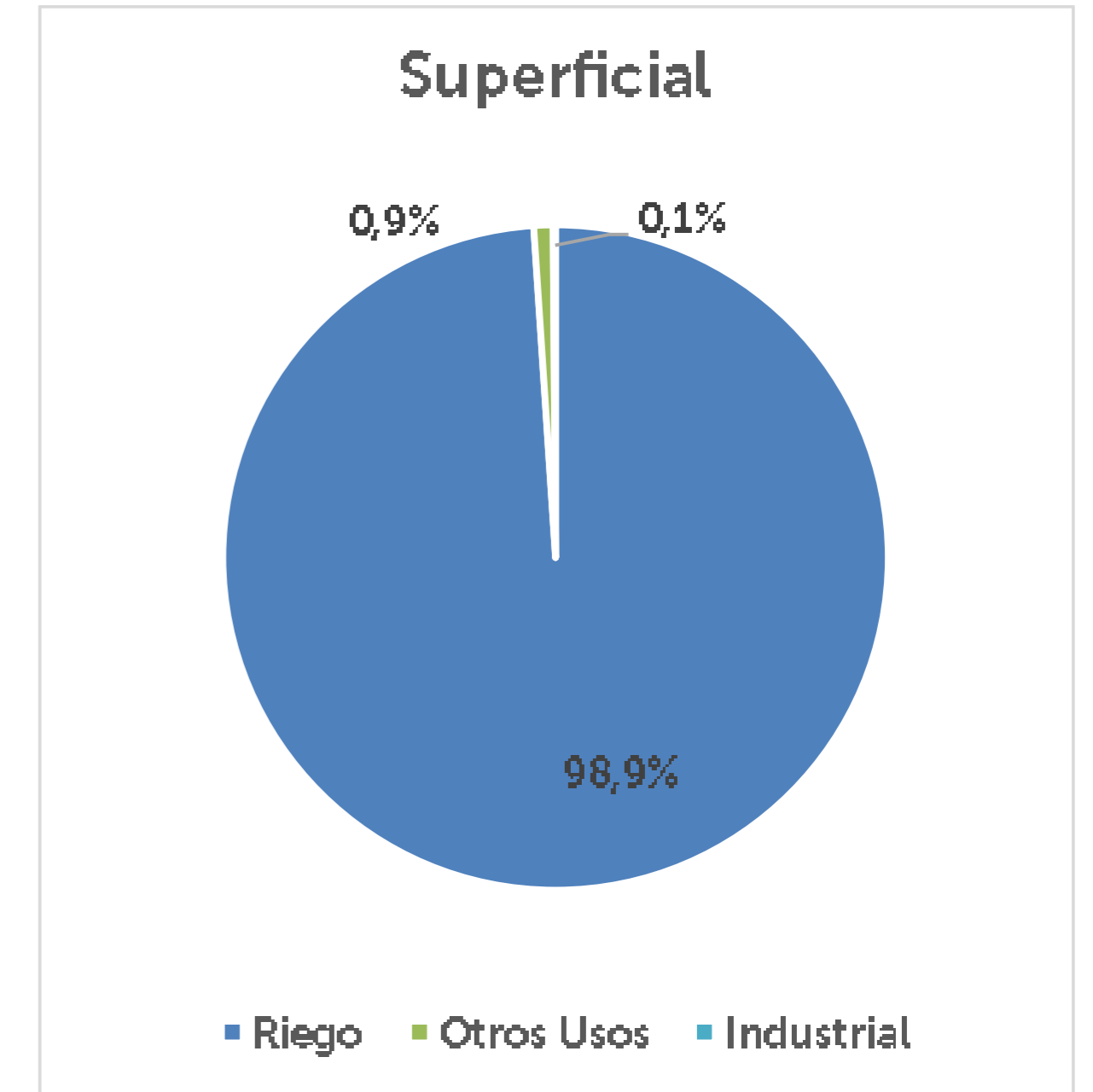
Áreas Cuenca

- UTH-2
- UTH-3
- Cuenca DGA

Hidrología

- Quebrada
- Río
- Lagos

Escala Referencial: 1 : 400.000
 Datum WGS84
 Proyección UTM Zona 19S
 Elaboración propia



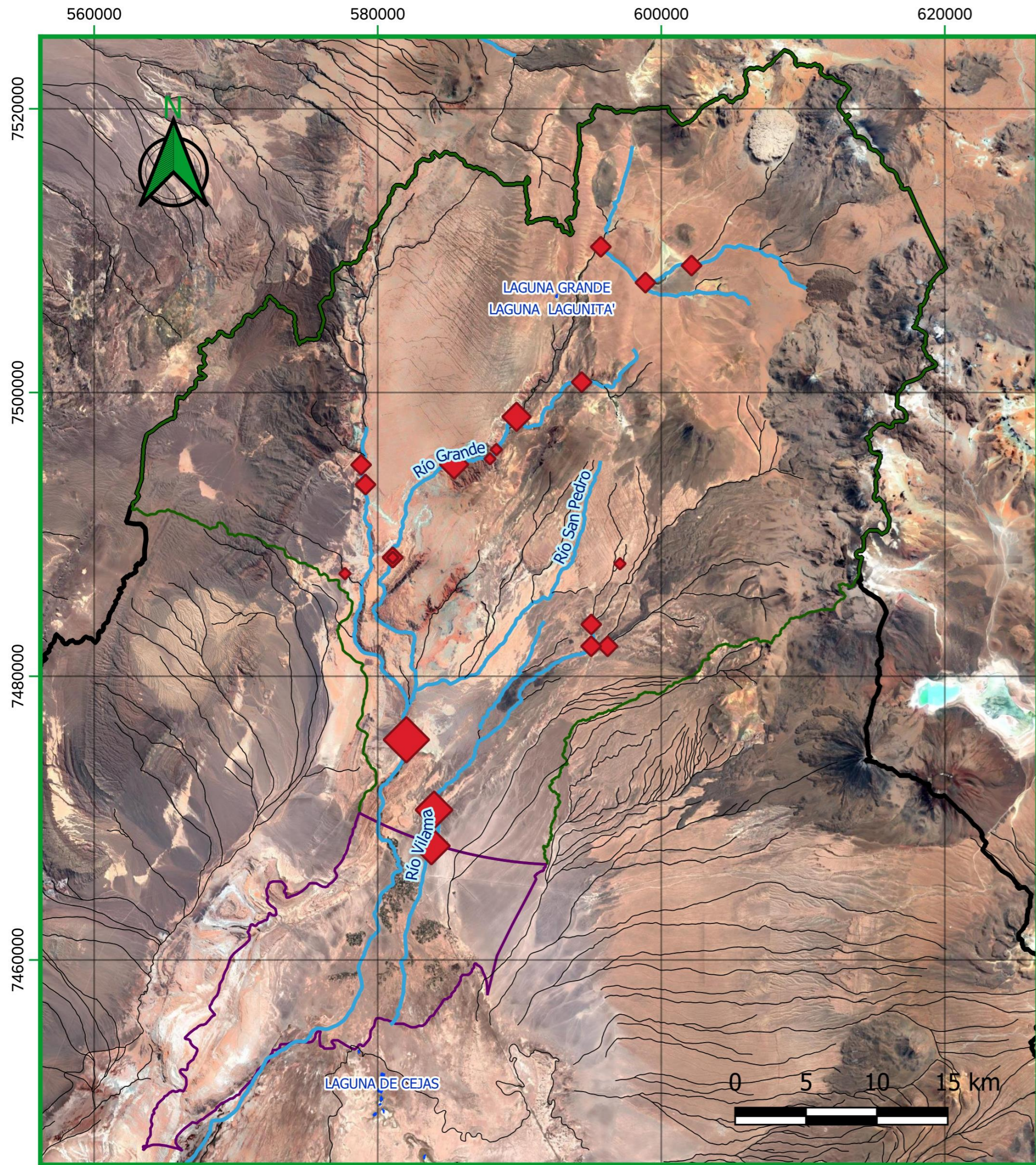
DDA superficial considerado para riego



Riego

Otros usos

Uso industrial



Distribución de Derechos de Agua Superficial Riego, Cuenca Salar de Atacama

Legenda

Derechos UTH2 y UTH3 (l/s)

- ◆ 0,5 - 5
- ◆ 5 - 21
- ◆ 21 - 125
- ◆ 125 - 270
- ◆ 270 - 870

Áreas Cuenca

- UTH-2
- UTH-3
- Cuenca DGA

Hidrología

- Quebrada
- Río
- Lagos

Escala Referencial: 1 : 400.000
 Datum WGS84
 Proyección UTM Zona 19S
 Elaboración propia

Tipo	Caudal (l/s)
COMUNIDAD ATACAMEÑA DE RIO GRANDE Y OTROS	1.157
DIRECCION DE RIEGO (RESERVA)	270
ASOC. ATACAMEÑA DE REGANTES Y AGRICULTORES DEL RIO VILAMA	221
INVERSIONES ESLAVAS S.A.	19
HERNAN GABRIEL RAMIREZ CARRASCO	16
COMUNIDAD ATACAMEÑA DE MACHUCA	13,8
CIMAP LIMITADA	3,78
LUCILA DEL CARMEN MENANTEAU ESPINOZA	3,5
ROBERTO ZUÑIGA ESPINOSA	3
INMOBILIARIA ECOANDES LIMITADA	1
MANUEL ARTURO MUÑOZ HENRIQUEZ	0,77
JOSE FRANCISCO RUIZ-TAGLE ORTUZAR	0,5
MARCOS JULIO ROMERO MENANTEU	0,45
Total	1.709,8

DDA considerado para riego

Naturaleza	Nombre Solicitante	Caudal (l/s)
Subterránea	STEFFEN WELSCH	2
Superficial y Corriente	CIMAP LIMITADA	4
Superficial y Corriente	DIRECCION DE RIEGO (RESERVA)	270
Superficial y Corriente	HERNAN GABRIEL RAMIREZ CARRASCO	16
Superficial y Corriente	INMOBILIARIA ECOANDES LIMITADA	1
Superficial y Corriente	INVERSIONES ESLAVAS S.A.	19
Superficial y Corriente	JOSE FRANCISCO RUIZ-TAGLE ORTUZAR	1
Superficial y Corriente	LUCILA DEL CARMEN MENANTEAU ESPINOZA	4
Superficial y Corriente	MANUEL ARTURO MUÑOZ HENRIQUEZ	1
Superficial y Corriente	MARCOS JULIO ROMERO MENANTEU	0
Superficial y Corriente	ASOC. ATACAMEÑA DE REGANTES Y AGRICULTORES DEL RIO VILAMA	221
Superficial y Corriente	COMUNIDAD ATACAMEÑA DE RIO GRANDE Y OTROS	1.157
Superficial y Corriente	COMUNIDAD ATACAMEÑA DE MACHUCA	14
Superficial y Corriente	ROBERTO ZUÑIGA ESPINOSA	3

DDA considerado para uso industrial

Naturaleza	Nombre Solicitante	Caudal (l/s)
Subterránea	ALTO ATACAMA S.A.	4
Subterránea	ANTONIO MANUEL IVANOVIC PALMAROLA	0
Subterránea	ASESORIAS E INVERSIONES KATARI S.A.	2
Subterránea	COMERCIAL SUCCESO LIMITADA	2
Subterránea	COMITE DE A.P.R. Y ALCANTARILLADO DE SAN PEDRO DE ATACAMA	7
Subterránea	EXPLORA CHILE S.A.	15
Subterránea	FISCO, DIRECCION GENERAL DE OBRAS PUBLICAS M.O.P.	40
Subterránea	HOTELERA Y TURISMO ATACAMA LIMITADA	2
Subterránea	HOTELERIA Y CENTROS DE RECREO TERRANTAI LTDA.	2
Subterránea	HOTELES DECAMERON COLOMBIA S.A.	2
Subterránea	HUMBERTO URDANGARIN BELTRAN	1
Subterránea	INVERSIONES D'ETIGNY S.A.	1
Subterránea	INVERSIONES SAN PEDRO S.A.	3
Subterránea	JORGE ENRIQUE POBLETE GRBIC Y OTROS	4
Subterránea	JUAN CARLOS RIQUELME PAILLAPAN Y OTROS	2
Subterránea	RICARDO FRANCISCO VILCA SOLIS	1
Subterránea	TAKHA TAKHA S.A.	2
Subterránea	COMUNIDAD ATACAMEÑA DE SOLOR	2
Subterránea	COMUNIDAD INDIGENA ATACAMEÑA DE CATARPE Y OTROS	45
Superficial y Corriente	AGUAS DE VILAMA SPA	13
Superficial y Corriente	JUAN SAMUEL ERNESTO ACEVEDO JAMETT	3

DDA considerado para otros usos

Naturaleza	Nombre Solicitante	Caudal (l/s)
Subterránea	INMOBILIARIA CABO DE HORNOS LIMITADA	2
Subterránea	INVERSIONES SOLCOR LTDA.	3
Subterránea	KIMAL S.A.	2
Subterránea	RICARDO BLADIMIR QUIROZ NILO	3
Subterránea	VALLES DE SUR S.A.	3
Subterránea	WALTER ROMANG	5
Superficial y Corriente	SOCIEDAD AZUFRERA POLAN	2

Gerencia de Hidrogeología Salar SQM
Abril, 2022



Gracias!

